



# KLONOVA

P A R K

## Parter

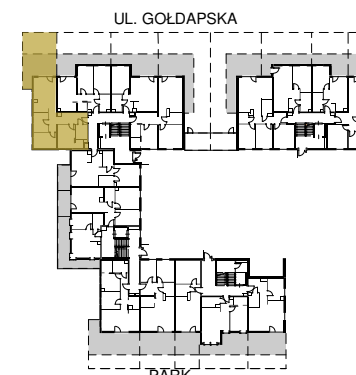
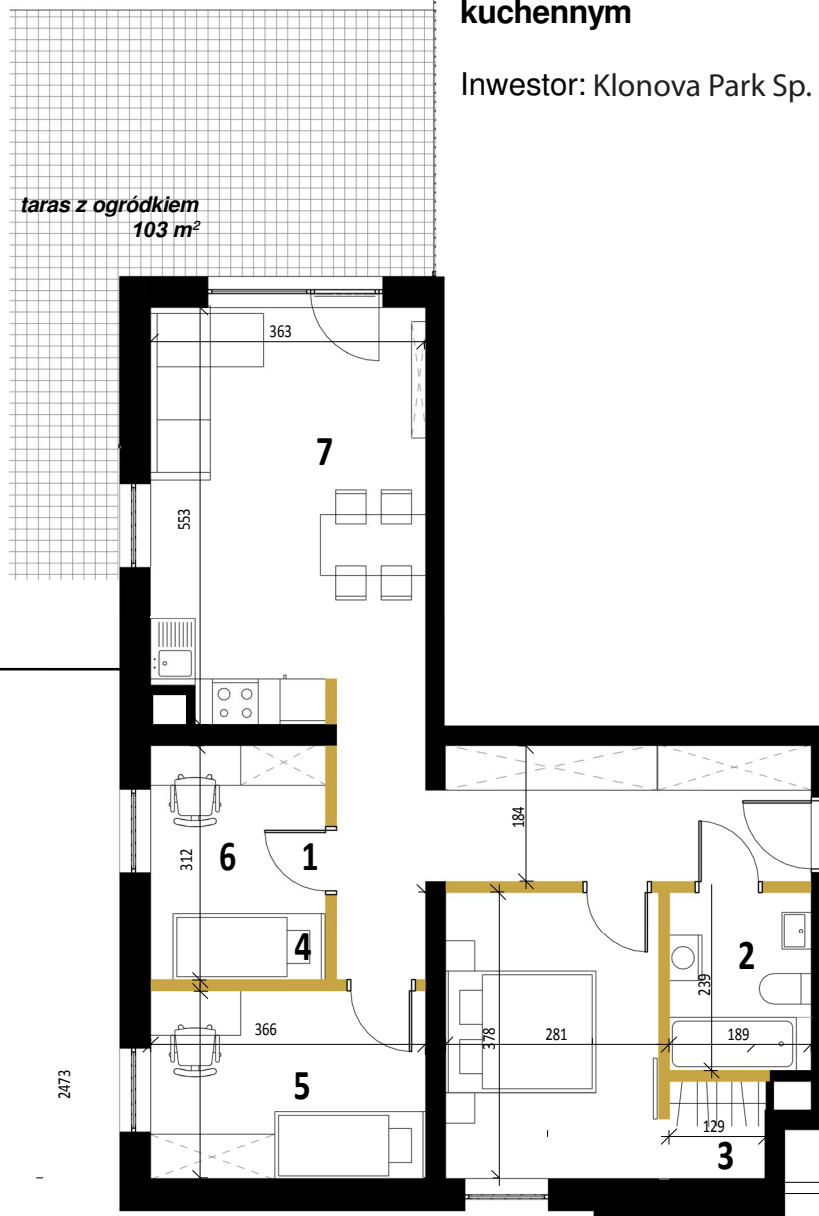
### Mieszkanie nr 17

### 66,1 m<sup>2</sup>

**Mieszkanie: 4 pokoje z aneksem kuchennym**

Inwestor: Klonova Park Sp. z o.o.

taras z ogródkiem  
103 m<sup>2</sup>



1	przedpokój	9.2 m <sup>2</sup>
2	łazienka	4.5 m <sup>2</sup>
3	garderoba	1.7 m <sup>2</sup>
4	sypialnia	10.6 m <sup>2</sup>
5	pokój I	9.0 m <sup>2</sup>
6	pokój II	7.3 m <sup>2</sup>
7	strefa dzienna	23.8 m <sup>2</sup>
<b>SUMA</b>		<b>66.1 m<sup>2</sup></b>

0 1 2 3 4 5m

taras z ogródkiem 103 m<sup>2</sup>

LEGENDA

- ściany konstrukcyjne, brak możliwości wyburzenia
- ściany działowe, możliwe do wyburzenia

1. Pomiaru dokonano przy użyciu dalmierza laserowego Hilti type 32 nr 319551 seria 01906731 na poziomie podłogi z dokładnością do 1 cm.

