

# Piętro I Mieszkanie nr D/6-56,7m<sup>2</sup>

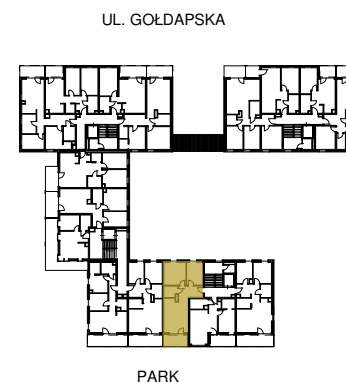
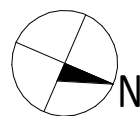
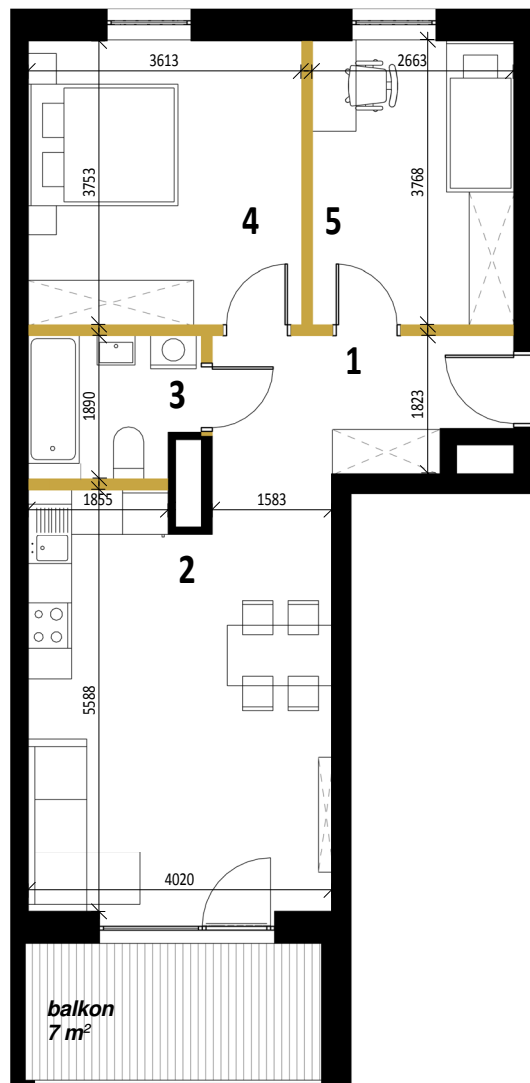
Mieszkanie: 3 pokoje z aneksem kuchennym

Inwestor: Klonova Park Sp. z o.o.





# KLONOVA

P A R K



1	przedpokój	3.8 m <sup>2</sup>
2	strefa dzienna	25.4 m <sup>2</sup>
3	łazienka	4.1 m <sup>2</sup>
4	sypialnia	13.6 m <sup>2</sup>
5	pokój I	10.0 m <sup>2</sup>
<b>SUMA</b>		<b>56.7 m<sup>2</sup></b>
	balkon	7 m <sup>2</sup>

## LEGENDA

-  ściany konstrukcyjne, brak możliwości wyburzenia
-  ściany działowe, możliwe do wyburzenia

Niniejszy rysunek jest materiałem prezentacyjnym i nie stanowi oferty w rozumieniu Kodeksu Cywilnego. Ze względów techniczno-budowlanych powierzchnie i aranżacje mogą ulec zmianie.

