

# Piętro I Mieszkanie nr C/8-59,7m<sup>2</sup>

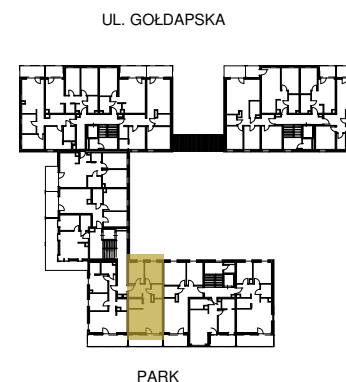
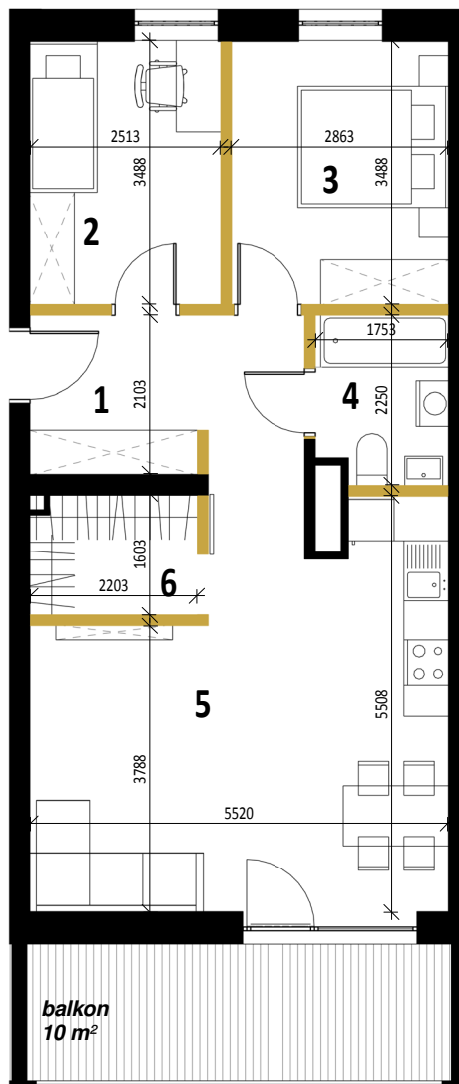
Mieszkanie: 3 pokoje z aneksem kuchennym

Inwestor: Klonova Park Sp. z o.o.





# KLONOVA

P A R K



1	przedpokój	6.8 m <sup>2</sup>
2	pokój I	8.7 m <sup>2</sup>
3	sypialnia	9.9 m <sup>2</sup>
4	łazienka	3.8 m <sup>2</sup>
5	strefa dzienna	27.0 m <sup>2</sup>
6	garderoba	3.4 m <sup>2</sup>
<b>SUMA</b>		<b>59.7 m<sup>2</sup></b>
	balkon	10 m <sup>2</sup>

#### LEGENDA

-  ściany konstrukcyjne, brak możliwości wyburzenia
-  ściany działowe, możliwe do wyburzenia

Niniejszy rysunek jest materiałem prezentacyjnym i nie stanowi oferty w rozumieniu Kodeksu Cywilnego. Ze względów techniczno-budowlanych powierzchnie i aranżacje mogą ulec zmianie.

