

Piętro I Mieszkanie nr 25 - 66,5m²

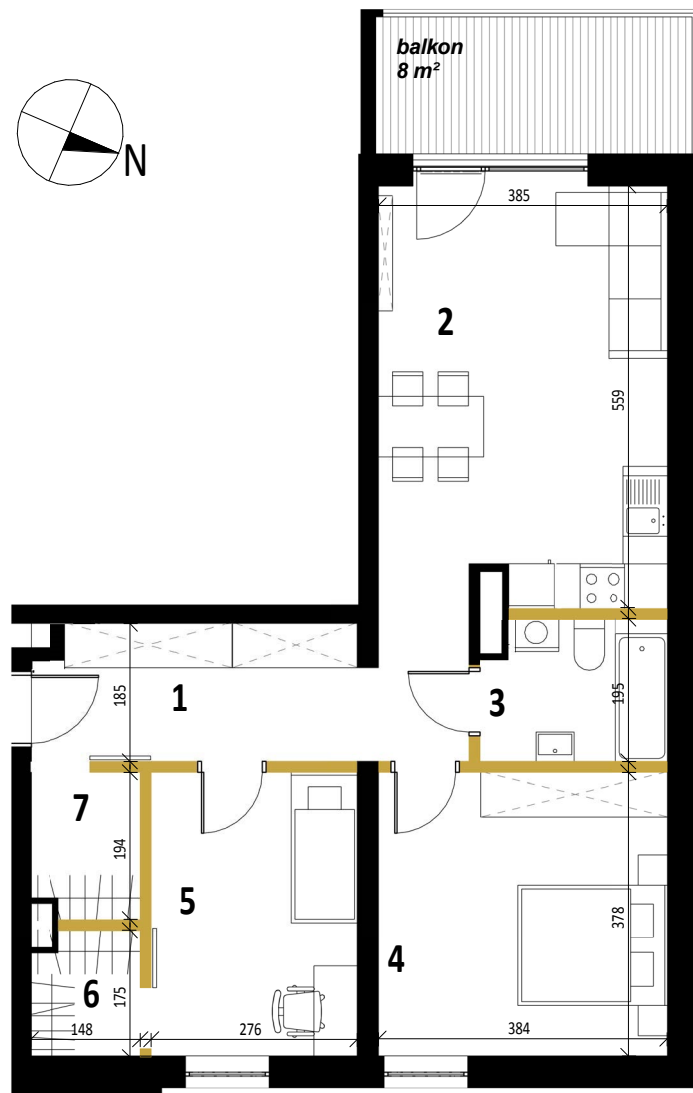
Mieszkanie: 3 pokoje z aneksem kuchennym

Inwestor: Klonova Park Sp. z o.o.



KLONOVA

P A R K



0 1 2 3 4 5m

UL. GOŁDAPSKA



PARK

1	przedpokój	8.1 m ²
2	strefa dzienna	23.7m ²
3	łazienka	4.7 m ²
4	sypialnia	14.5 m ²
5	pokój I	10.4 m ²
6	garderoba	2.4 m ²
7	garderoba	2.7 m ²
SUMA		66.5 m²

balkon 8 m²

LEGENDA

- ściany konstrukcyjne, brak możliwości wyburzenia
- ściany działowe, możliwe do wyburzenia

- Powierzchnia pomieszczeń liczona wg normy PN-ISO 9836:1997.
- Pomiaru dokonano przy użyciu dalmierza laserowego Hilti type 32 nr 319551 seria 01906731 na poziomie podłogi z dokładnością do 1 cm.

