

Piętro II Mieszkanie nr B/11-65,1m²

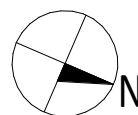
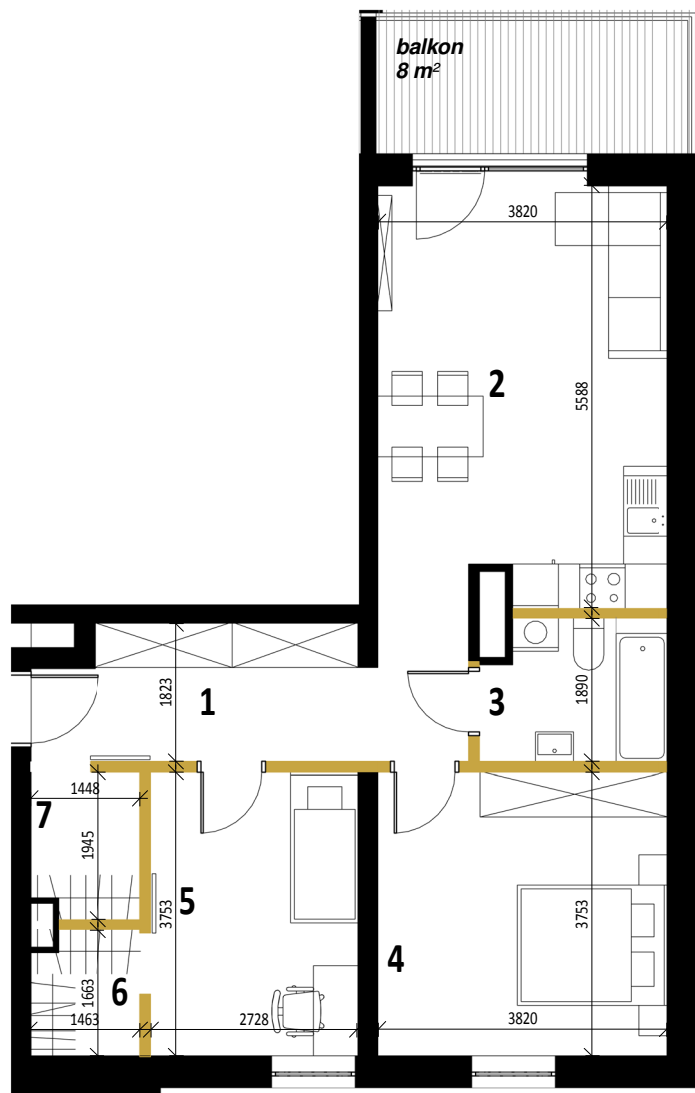
Mieszkanie: 3 pokoje z aneksem kuchennym

Inwestor: Klonova Park Sp. z o.o.

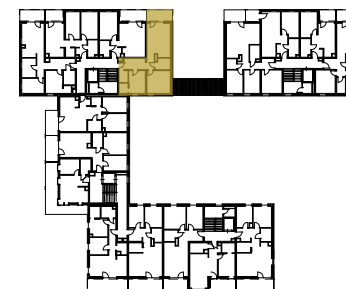


KLONOVA

P A R K



UL. GOŁDAPSKA



PARK

1	przedpokój	7.7 m ²
2	strefa dzienna	23.4 m ²
3	łazienka	4.4 m ²
4	sypialnia	14.3 m ²
5	pokój I	10.2 m ²
6	garderoba	2.3 m ²
7	garderoba	2.7 m ²
SUMA		65.1 m²

balkon 8 m²

LEGENDA

- ściany konstrukcyjne, brak możliwości wyburzenia
- ściany działowe, możliwe do wyburzenia

Niniejszy rysunek jest materiałem prezentacyjnym i nie stanowi oferty w rozumieniu Kodeksu Cywilnego. Ze względów techniczno-budowlanych powierzchnie i aranżacje mogą ulec zmianie.

